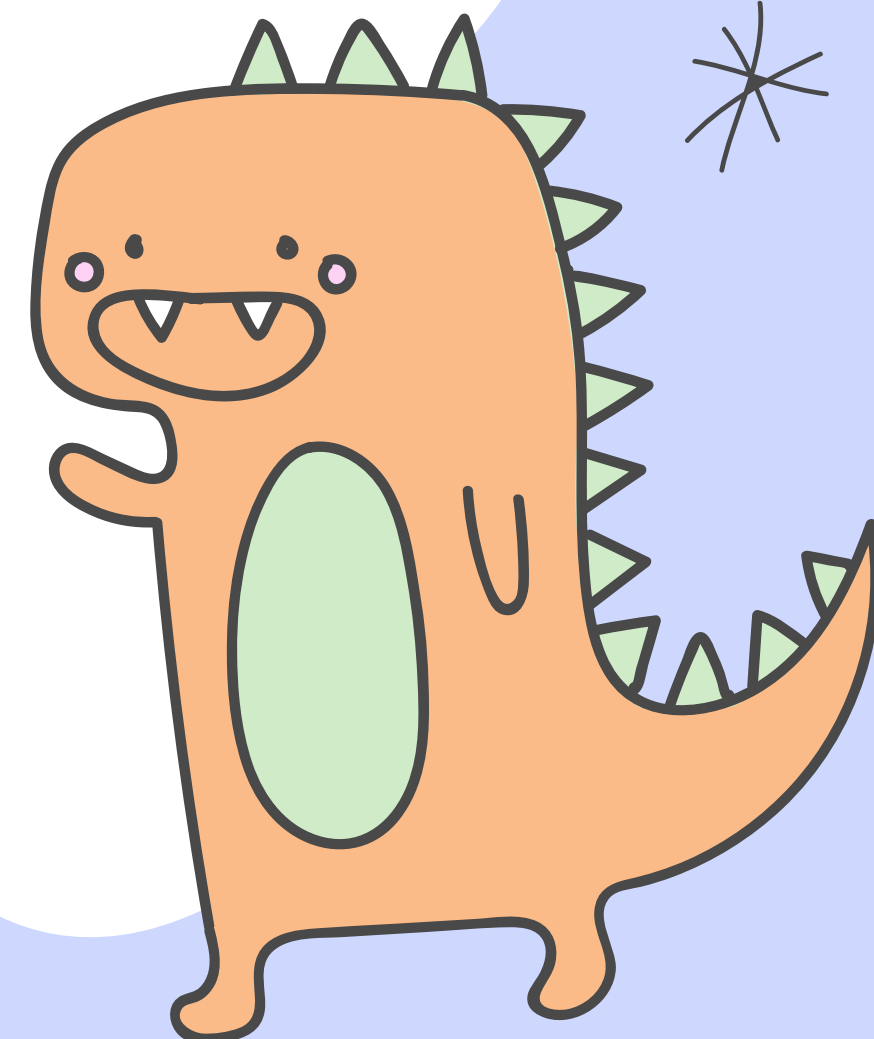
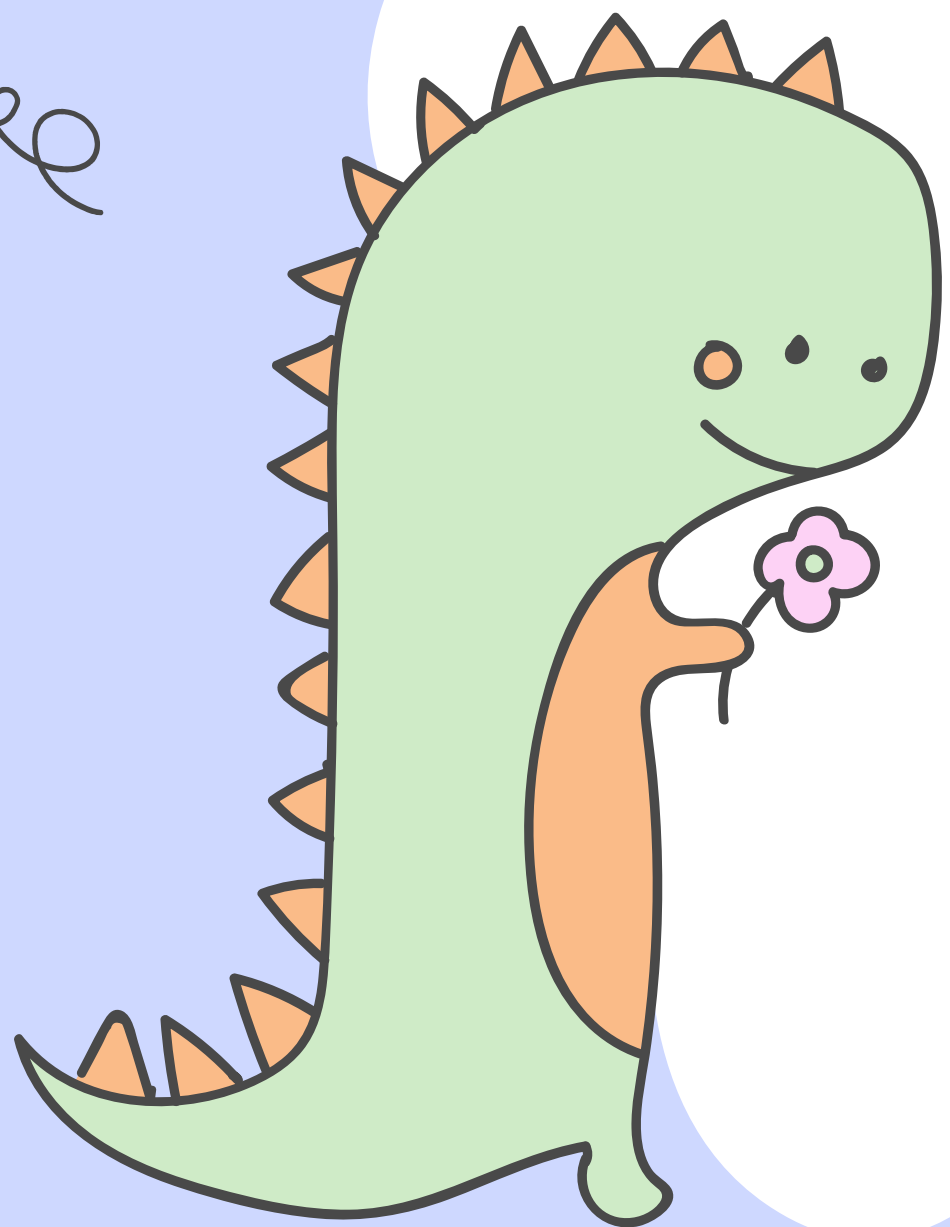
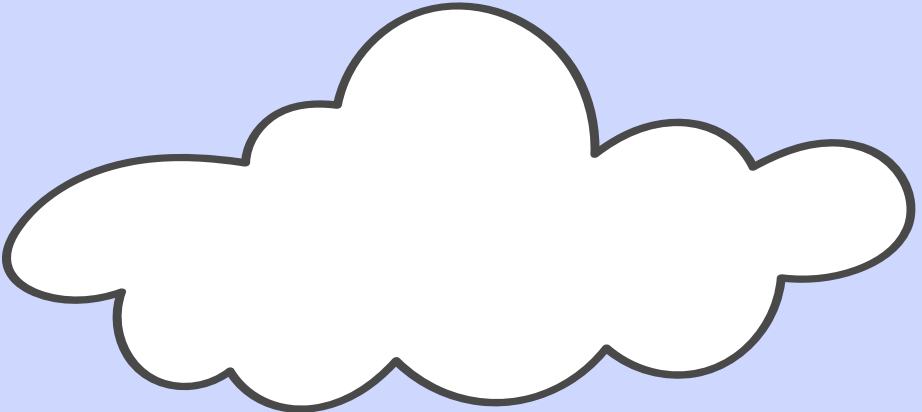


Warsztaty z radzenia sobie, komunikacji i scenariusze zabaw

Wiktoria Palczewska, Paulina
Paul, Mateusz Mikołajczak,
Maciej Mikszta, Konrad Majlich





Dlaczego taka tematyka?



Wybraliśmy dwa uniwersalne tematy (radzenie sobie i komunikacja), których poruszenie jest wartościowe dla każdego i może przyczynić się do poprawy jakości życia. Natomiast scenariusze zajęć psychoedukacyjnych zostały skierowane konkretnie do naszej grupy odbiorców (rodzice dzieci z niepełnosprawnością ruchową, zespołem Downa i porażeniem mózgowym).

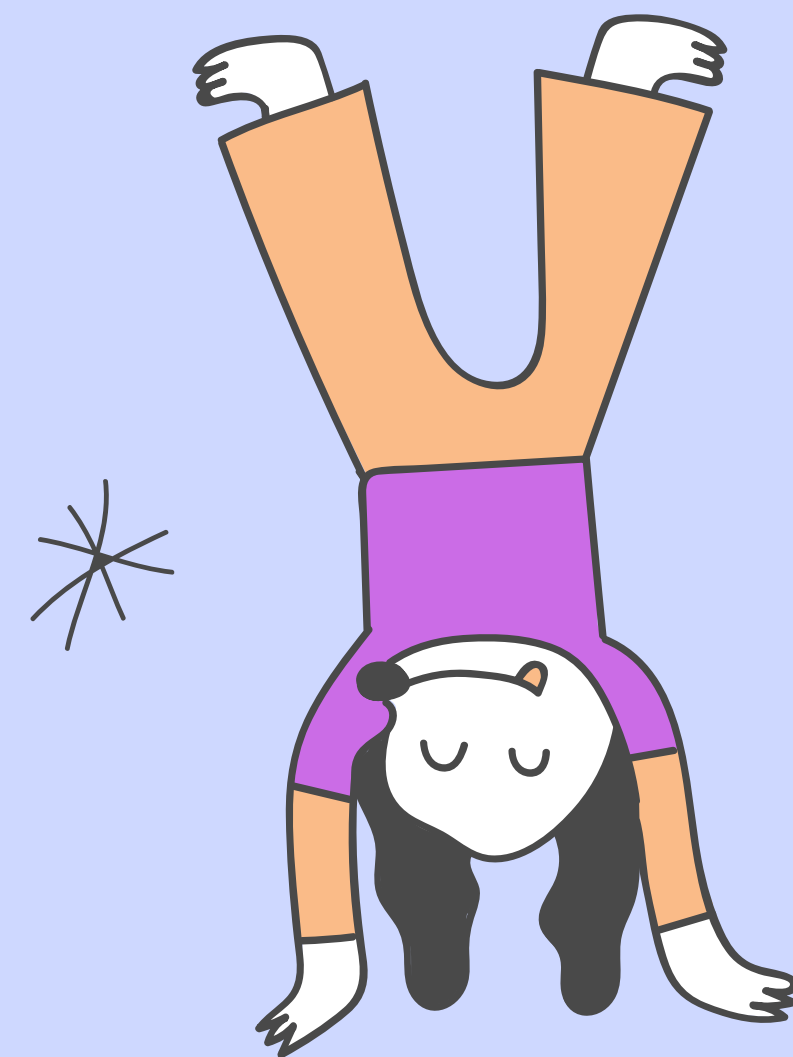
CEL

Polepszenie jakości życia rodzin, w których wychowują się dzieci z niepełnosprawnością poprzez wskazanie pozytywnych sposobów radzenia sobie ze stresem, zabawy poprawiające relacje rodzinne, a także sposób komunikacji, skupiający się na uczuciach i kryjących się za nimi potrzebach.



Warunki realizacji i przebieg warsztatu

- Zapoznanie
- Dzielenie się doświadczeniami
- Prezentacja
- Podsumowanie
- Prośba o wypełnienie ankiety
- Pożegnianie



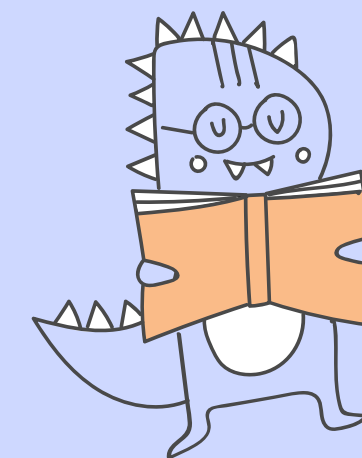
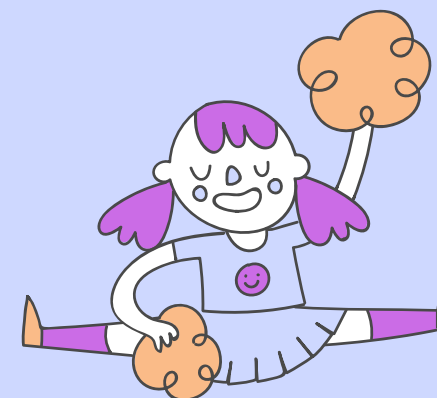
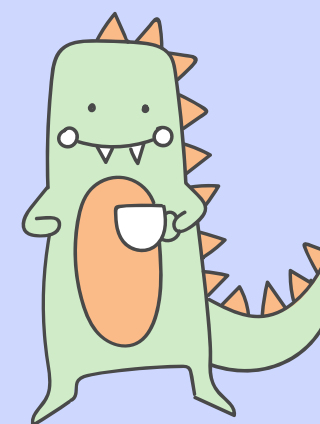
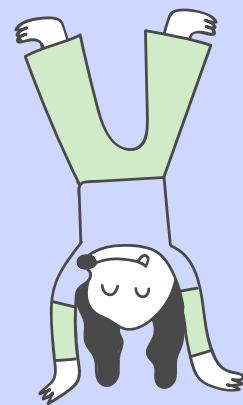
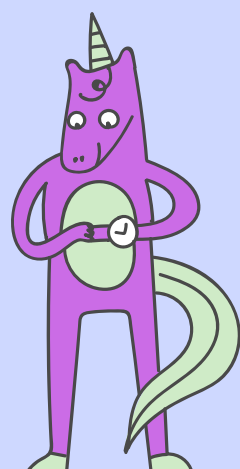


Efekty

- poszerzenie wiedzy nt.:
 - stresu i różnych sposobów radzenia sobie z nim
 - koncepcji Porozumienia bez Przemocy Rosenberga
 - przykładowych zajęć psychoedukacyjnych
- zapoznanie z innymi osobami, które mogą zmagać się z podobnymi trudnościami

Nowa wiedza, umiejętności, kompetencje

- doświadczenie w tworzeniu i prowadzeniu warsztatów
- lepsze rozumienie rodziców dzieci z niepełnosprawnością



Rozpowszechnienie projektu



Metarefleksja

Co się udało?

- pozytywna reakcja ze strony uczestników

Co nie? Dlaczego?

- błędy popełnione przy tworzeniu/prowadzeniu warsztatu, wynikające z braku doświadczenia

Co można zrobić inaczej?

- więcej zadań aktywizujących grupę
- podzielenie warsztatu na krótsze spotkania
- dopracowanie części warsztatu dot. niepełnosprawności





Dziękujemy za
uwagę!

