

## Miesiąc z Założycielem

### Dzień 1 (22 stycznia)

#### **MIESIĄC Z ZAŁOŻYCIELEM**

##### **W HOŁDZIE KS. IDZIEMU RADZISZEWSKIEMU W STULECIE ŚMIERCI**

Powstanie katolickiej uczelni było realizacją idei ks. Idziego Radziszewskiego. Jej wcielenie w niezwykle trudnych warunkach odradzającego się państwa wiązało się z wysiłkiem wielu osób. Przemysłany w Petersburgu plan powołania nowej uczelni, rozsypanywał się w zderzeniu z nową rzeczywistością polityczną. Na skutek przemian rewolucyjnych w Rosji uczelnia pozostała bez zabezpieczenia finansowego, biblioteki i budynków dydaktycznych. Stąd tak ważnym wydarzeniem obok pierwszej inauguracji w 1918 r. było poświęcenie gmachu uniwersyteckiego przy Al. Raclawickich w styczniu 1922 r. Poświęcenie, które Ksiądz Rektor przepłacił życiem – przeziębienie bowiem przeszło w zapalenie płuc. W tym roku mija setna rocznica śmierci tej heroicznej postaci. Z tej okazji spróbujemy odpowiedzieć na pytanie: jak ks. Radziszewski widział cel i misję uniwersytetu? Jak postrzegał kwestie wiary i patriotyzmu? Jaką rolę mieli spełnić absolwenci w dziele niepodległości? W ciągu miesiąca będziemy prezentować Państwu cytaty z książek, pism, notatek Ks. Rektora, by przybliżyć postać naszego Założyciela.



## Dzień 2 (23 stycznia)

### **MIESIĄC Z ZAŁOŻYCIELEM**

#### **W HOŁDZIE KS. IDZIEMU RADZISZEWSKIEMU W STULECIE ŚMIERCI**

Poczuliśmy wszyscy wielką odpowiedzialność, jaka na nas spadła: należytego wykorzystania tego Daru Bożego, jakim jest wolność i spełnienia włożonych na nas obowiązków, by Polska [...] spełniła wielkie dziejowe zadanie wobec Kościoła i kultury zachodniej. Ta myśl była przewodnią przy zakładaniu Uniwersytetu w Lublinie.

AKUL, Er. U.L, Brudnopis listu odręcznego pt. „Ojciec Święty”



## Dzień 3 (24 stycznia)

### **MIESIĄC Z ZAŁOŻYCIELEM** **W HOŁDZIE KS. IDZIEMU RADZISZEWSKIEMU W STULECIE ŚMIERCI**

Uznając z jednej strony olbrzymią doniosłość roli Uniwersytetu katolickiego dla Polski, a z drugiej – miłując Ojczyznę swą całym sercem, pragnę jako wierny syn i Św. Kościoła Katolickiego i Polski, by najrychlej powstała na naszych ziemiach Wszechnica Katolicka.

List powołujący Uniwersytet



## Dzień 4 (25 stycznia)

### **MIESIĄC Z ZAŁOŻYCIELEM** **W HOŁDZIE KS. IDZIEMU RADZISZEWSKIEMU W STULECIE ŚMIERCI**

Gdy szło o wybór miejsca, to przeważył Lublin. Ma tradycję historyczną, miasto nie wielkie, w którym młodzież nie będzie miała zbytku roztargnień, szkodzących studiom; nie za małe, gdyż posiada szpitale, potrzebne dla studiujących medycynę, i sądy, dobry teren doświadczalny dla adeptów prawa, jako zaś placówka na wschód wysunięta ma specjalne znaczenie.

*Wywiad ks. Szkopowskiego z ks. I.B. Radziszewskim,  
„Kurier Warszawski” 1918, 7 IX (cz. I)*



## Dzień 5 (26 stycznia)

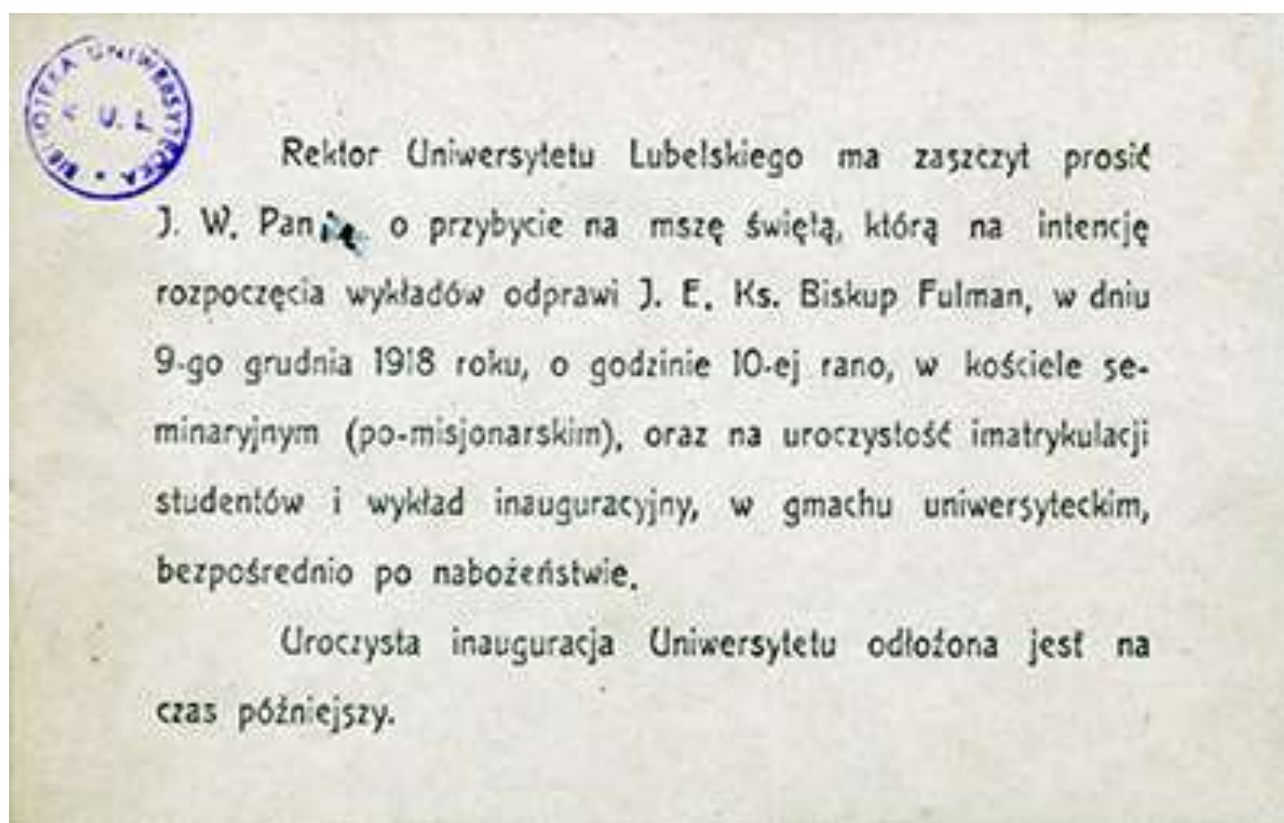
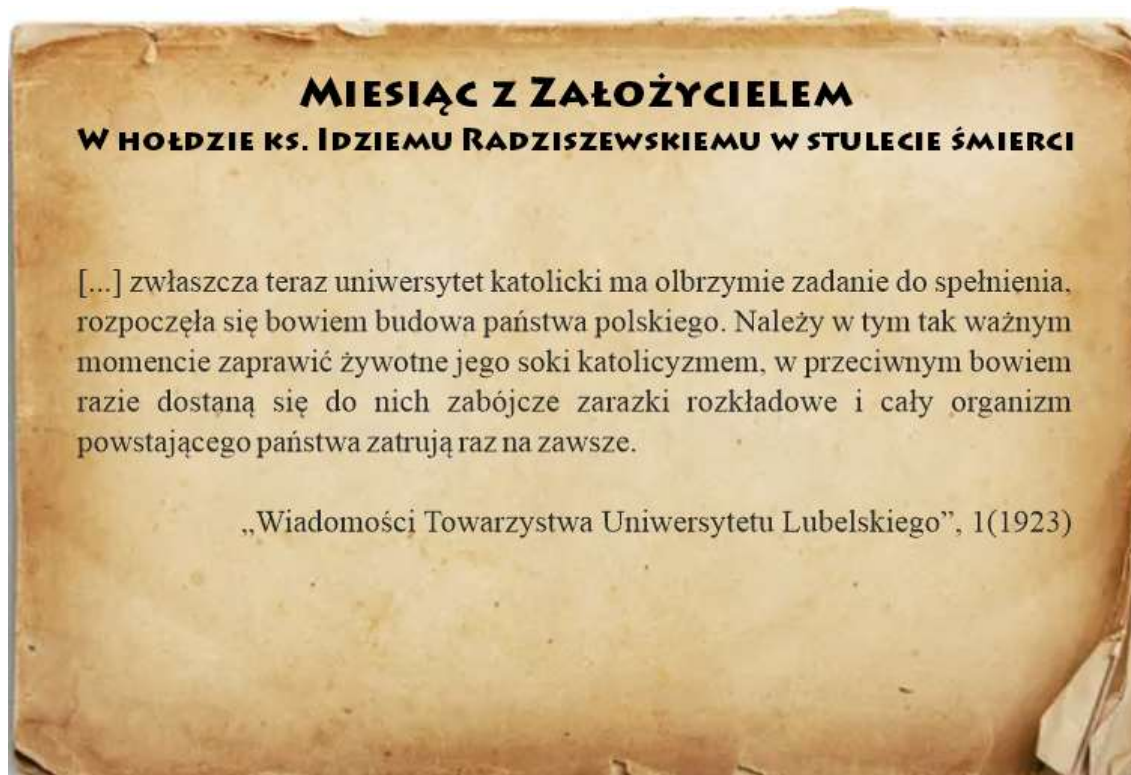
### **MIESIĄC Z ZAŁOŻYCIELEM** **W HOŁDZIE KS. IDZIEMU RADZISZEWSKIEMU W STULECIE ŚMIERCI**

[...] zbyteczną nawet jest rzeczą dowodzić, jak bardzo celowe było założenie nowego uniwersytetu. Przyzna to tym bardziej każdy, gdy zwróci uwagę na jego siedzibę. Lublin, ziemia lubelska, Chełmszczyzna i bliższe Kresy Wschodnie takie katusze przechodziły pod knutem zaborcy i takie otrzymały rany kulturalne, iż dla ich zagojenia gwałtownie pilne było stworzenie ogniska wyższej nauki i oświaty.

„Wiadomości Towarzystwa Uniwersytetu Lubelskiego”, 1(1923)



## Dzień 6 (27 stycznia)



## Dzień 7 (28 stycznia)

### **MIESIĄC Z ZAŁOŻYCIELEM**

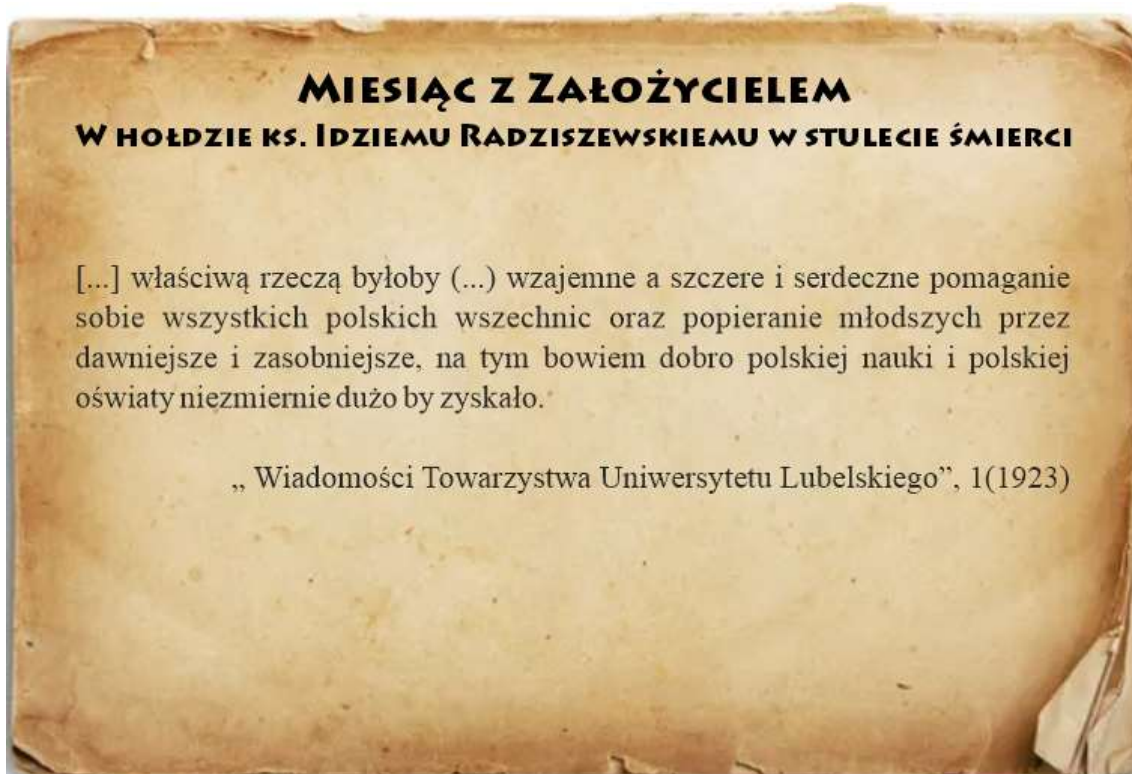
#### **W HOŁDZIE KS. IDZIEMU RADZISZEWSKIEMU W STULECIE ŚMIERCI**

Polska uchodzi, i słusznie, za kraj katolicki, ale znający bliżej stosunki wiedzą doskonale, że, niestety, bardzo często ten katolicyzm jest czymś bardzo powierzchownym, niepobudzającym do czynu, owszem w bardzo wielu wypadkach jest tylko resztką pozostałej tradycji bez głębszego uświadomienia. Z całą szczerością powiedzieć trzeba, że sfery inteligentne są katolickie tylko z imienia, że katolików z przekonania jest bardzo mało, a już katolików inteligentnych i umiejących wyciągać konsekwencje ze swych przekonań jest garstka bardzo szczupła. (...) Gwałtownie trzeba złemu zaradzić, a właśnie uniwersytet katolicki może tu okazać wielkie usługi.

„Wiadomości Towarzystwa Uniwersytetu Lubelskiego”, 1(1923)



## Dzień 8 (29 stycznia)





## Dzień 9 (30 stycznia)



## Dzień 10 (31 stycznia)

### **MIESIĄC Z ZAŁOŻYCIELEM W HOŁDZIE KS. IDZIEMU RADZISZEWSKIEMU W STULECIE ŚMIERCI**

[...] uniwersytet katolicki pomoże znakomicie społeczeństwu katolickiemu, ale koniecznie musi znaleźć oparcie i poparcie w tym społeczeństwie.

„Wiadomości Towarzystwa Uniwersytetu Lubelskiego”, 1(1923)



## Dzień 11 (1 lutego)

### **MIESIĄC Z ZAŁOŻYCIELEM**

#### **W HOŁDZIE KS. IDZIEMU RADZISZEWSKIEMU W STULECIE ŚMIERCI**

Stan społeczeństwa moralny zarówno jak i stan jego technicznych i materialnych zasobów, zależą od pracy i myśli jego uczonych (...) Stąd obowiązkiem każdego społeczeństwa jest rozniecać ogniska, które by stwarzały, pielęgnowały, szerzyły naukę. Takimi ogniskami są przede wszystkim uniwersytety.

*Wywiad ks. Szkopowskiego z ks. I.B. Radziszewskim,  
„Kurier Warszawski” 1918, 11 IX (cz. II)*



## Dzień 12 (2 lutego)

### **MIESIĄC Z ZAŁOŻYCIELEM**

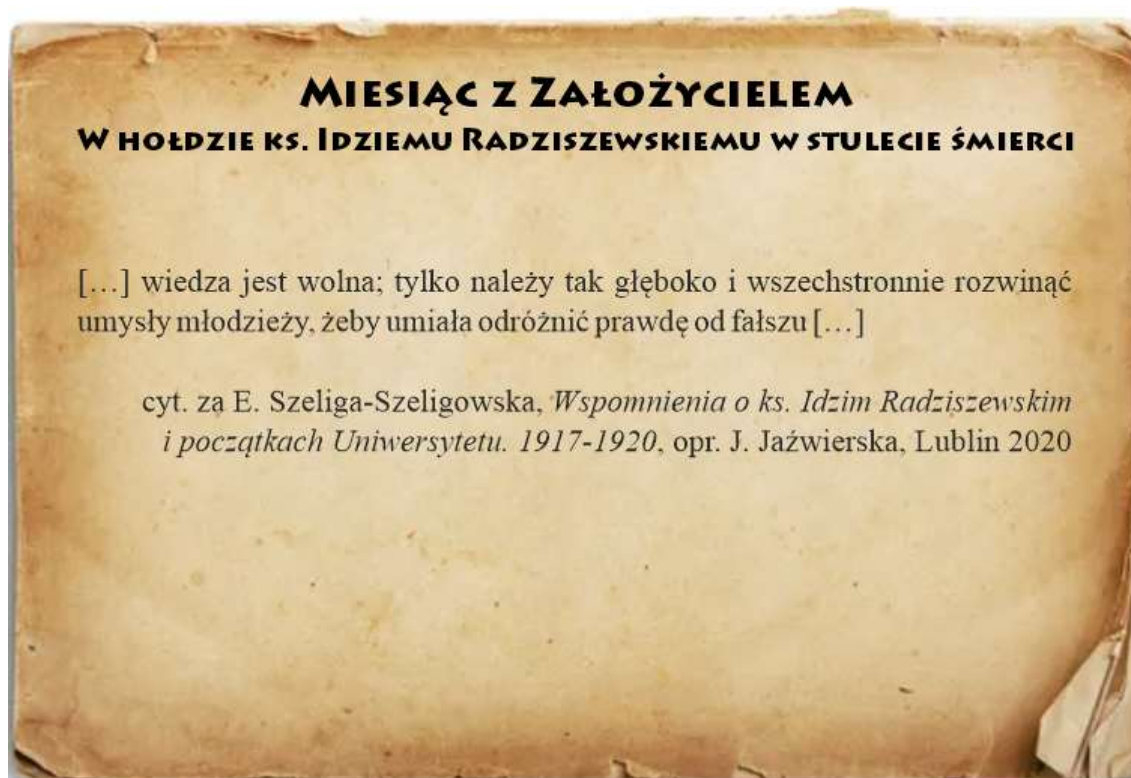
**W HOŁDZIE KS. IDZIEMU RADZISZEWSKIEMU W STULECIE ŚMIERCI**

[...] Kościół (...) nie tylko nie stawia przeszkód uprawianiu sztuk i nauk, ale przeciwnie, stara się je wszelkimi sposobami wspomagać i popierać, nie zapoznaje bowiem i nie lekceważy sobie tych wszystkich korzyści, które z nich dla ludzi wynikają.

„Wiadomości Towarzystwa Uniwersytetu Lubelskiego”, 1(1923)



## Dzień 13 (3 lutego)



## Dzień 14 (4 lutego)

### **MIESIĄC Z ZAŁOŻYCIELEM** **W HOŁDZIE KS. IDZIEMU RADZISZEWSKIEMU W STULECIE ŚMIERCI**

(...) tylu bowiem widzimy wiernych katolików i kapłanów w gronie mężów nauki. A dowód to, z jednej strony, że żadnemu z nich teologia nie narzucała szkodliwego hamulca w studiach i pracy dla postępu nauki, z drugiej zaś, że prawdziwa nauka nie stawiała postulatów, stojących w kolizji z teologią.

*Teologia a nauki przyrodnicze*



## Dzień 15 (5 lutego)

### **MIESIĄC Z ZAŁOŻYCIELEM** **W HOŁDZIE KS. IDZIEMU RADZISZEWSKIEMU W STULECIE ŚMIERCI**

Nauka jest nie tylko znajomością zbioru faktów, lecz znajomością rzeczy w przyczynach.

*Odrodzenie filozofii scholastycznej*



## Dzień 16 (6 lutego)

### **MIESIĄC Z ZAŁOŻYCIELEM** **W HOŁDZIE KS. IDZIEMU RADZISZEWSKIEMU W STULECIE ŚMIERCI**

Kto bowiem bez dyskusji przyjmuje twierdzenia jako pewniki, opierając się tylko na powadze mistrza szkoły, dowodzi braku zmysłu krytycznego, naraża się co krok na zagmatwanie w błędy; kto z drugiej strony bez dyskusji odrzuca twierdzenia przeciwników, dowodzi ograniczenia umysłu i braku odwagi do obrony własnych przekonań i stawienia czoła przeciwnikowi; ten samochcąc zacieśnia pole badania i filozofii do wyników swej pracy lub dorobku umysłowego swej szkoły; skutki takiego sobkostwa umysłowego są fatalne.

*Odrodzenie filozofii scholastycznej*





## Dzień 17 (7 lutego)

### **MIESIĄC Z ZAŁOŻYCIELEM**

**W HOŁDZIE KS. IDZIEMU RADZISZEWSKIEMU W STULECIE ŚMIERCI**

Jeśli mamy sąd wydać o zasługach danej osobistości, to czyż wybieramy z jej życia okresy lat młodocianych lub starczego uwiądu? W pierwszym kształci się dopiero i przygotowuje do właściwej działalności, w drugim już schodzi z areny życiowej. Jeśli chcemy wydać wyrok rozsądny i bezstronny, winniśmy oceniać pracę danego osobnika w sile jego wieku. Nie inaczej zabierać się należy do zaopiniowania o zasługach szkół i kierunków filozoficznych.

*Odrodzenie filozofii scholastycznej*



## Dzień 18 (8 lutego)

### **MIESIĄC Z ZAŁOŻYCIELEM** **W HOŁDZIE KS. IDZIEMU RADZISZEWSKIEMU W STULECIE ŚMIERCI**

Religia i filozofia spotykają się często na wspólnym terenie. Jeśli pierwsza jest prawdziwa, druga znajduje sojusznicę wierną i światłą przewodniczkę, lecz jeśli religia jest fałszywa, zdolna jest sprowadzić na bezdroża myśl ludzką lub co najmniej tamować prawidłowy i szybki jej rozwój.

*Odrodzenie filozofii scholastycznej*



## Dzień 19 (9 lutego)

### **MIESIĄC Z ZAŁOŻYCIELEM** **W HOŁDZIE KS. IDZIEMU RADZISZEWSKIEMU W STULECIE ŚMIERCI**

Między filozofią i naukami nie ma różnicy istotnej, absolutnej, lecz jest tylko różnica co do stopnia poznawania; filozofia bowiem jest najwyższym szczeblem nauki, jest nauką w najwyższym jej rozwoju, jest nauką najbardziej wszelki byt zgłębiającą, jest nauką nauk.

*Odrodzenie filozofii scholastycznej*



## Dzień 20 (10 lutego)

### **MIESIĄC Z ZAŁOŻYCIELEM** **W HOŁDZIE KS. IDZIEMU RADZISZEWSKIEMU W STULECIE ŚMIERCI**

Teologia z natury swej z żadną nauką nie jest i nie może być w niezgodzie, i żadnej nauce, a więc i nauce przyrody, walki nie wypowiedzi. Owszem, uważa ona za pewnik nieulegający wątpliwości, że prawda prawdzie przeczyć nie może; że ona, jako wyraz prawdy objawionej, nie może stawać w kolizji z nauką, będącą skryształizowaniem prawdy przyrodzonej, bo Sprawcą, Zasadą i ostateczną Racją tak tej, jak tamtej jest tenże sam Bóg.

*Teologia a nauki przyrodnicze*



## Dzień 21 (11 lutego)

### **MIESIĄC Z ZAŁOŻYCIELEM**

#### **W HOŁDZIE KS. IDZIEMU RADZISZEWSKIEMU W STULECIE ŚMIERCI**

Rozum (...) podobny jest do strumyczka, który wąską stróżką sączy swe wody ku morzu, ale na drodze spotyka najrozmaitsze przeszkody: musi się często zatrzymywać do walki z nimi, musi wyszukiwać wolnego dla siebie przejścia, toteż tylko z wysiłkiem i w najbardziej fantastycznych liniach zbliżyć się może ku swemu celowi. Ale oto jego wody dostają się do wielkiej rzeki. Momentalnie ustają wszelkie wahania się, walki i cofania: wody strumyka płyną prosto i spokojnie o morza. Tak pewnie i spokojnie umysł ludzki, poparty Objawieniem nadprzyrodzonym, zmierza ku wiecznym celom swych przeznaczeń.

*Geneza religii w świetle nauki i filozofii*



## Dzień 22 (12 lutego)

### **MIESIĄC Z ZAŁOŻYCIELEM**

#### **W HOŁDZIE KS. IDZIEMU RADZISZEWSKIEMU W STULECIE ŚMIERCI**

Bezstronna historia uczy nas, że Kościół po wszystkie czasy był wielkim mecenasem nauk. (...) W wiekach średnich Kościół wziął czynny udział w założeniu znacznej liczby uniwersytetów, że tylko o nich wspomnę. Z 44 istniejących przed 1400 r., 31 miało dokument erekcyjny od Stolicy Apostolskiej, która z własnej szkatuły łożyła na utrzymanie jednych, a innym pomagała w ten sposób, że w celu powiększenia funduszków pozwalała na oddanie im lepszych beneficjów i kanonii, jak to np. widzimy w uniwersytetach w Pradze, Erfurcie, Kolonii, Greifswaldzie, Tybindze, Wrocławiu, Rostoku, Wittenberdze, Heidelbergu, Ingolstadcie i wielu innych.

*Teologia a nauki przyrodnicze*

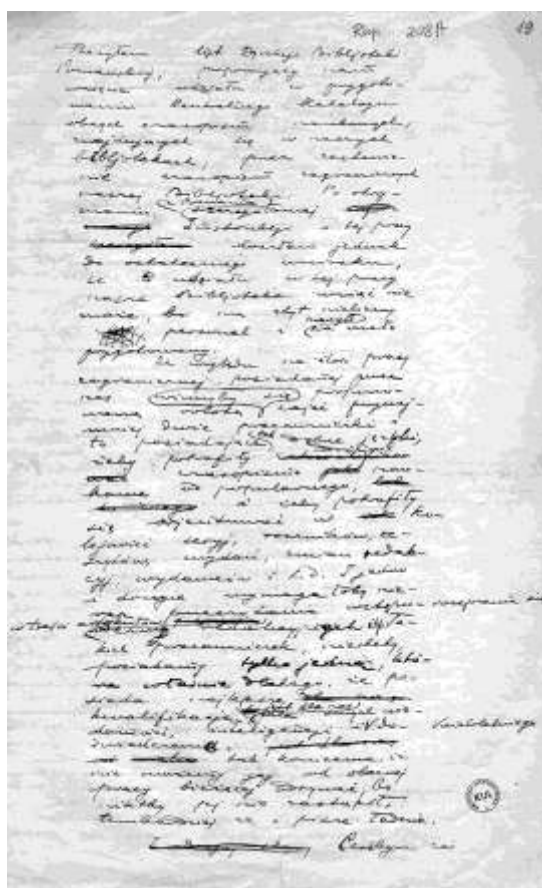


## Dzień 23 (13 lutego)

### MIESIĄC Z ZAŁOŻYCIELEM W HOŁDZIE KS. IDZIEMU RADZISZEWSKIEMU W STULECIE ŚMIERCI

Zwyczajni mówić pseudouczni, że teoria ewolucji jest odrzucona przez myślicieli katolickich, bo występuje przeciwko kosmogonii Mojżesza i przeciwko Objawieniu. Ewulcjonizm jako taki, byleby był utrzymany w granicach zakreślonych przez rozum jest do przyjęcia.

*Psychologia. Notatki z wykładów*



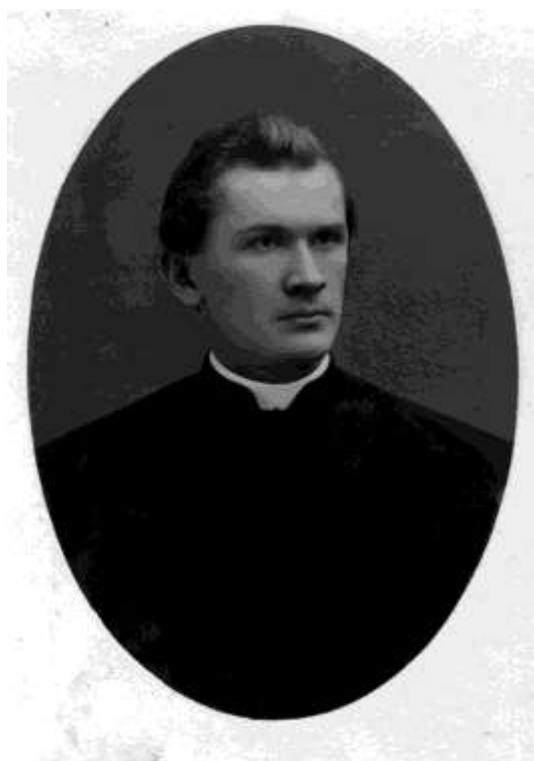
**Dzień 24 (14 lutego)**

**MIESIĄC Z ZAŁOŻYCIELEM**

**W HOŁDZIE KS. IDZIEMU RADZISZEWSKIEMU W STULECIE ŚMIERCI**

Nie słabość rozumu, nie brak zrozumienia przyrody, nie samozłudzenie, nie jakiegokolwiek inne braki i ujemne strony człowieka lub jego działania uczyniły zeń istotę religijną. Uczyniła go nią własna jego natura ludzka. Ona też zapewnia religii trwałość niepożytą. Człowiek był, jest i pozostanie na zawsze istotną religijną, gdyż był, jest i będzie zawsze istotą rozumną.

*Geneza religii w świetle nauki i filozofii*





## Dzień 25 (15 lutego)

### **MIESIĄC Z ZAŁOŻYCIELEM** **W HOŁDZIE KS. IDZIEMU RADZISZEWSKIEMU W STULECIE ŚMIERCI**

Psychologia jest nauką mającą na celu badanie duszy ludzkiej w najgłębszej treści jej przejawów świadomych i nieświadomych, zarówno wewnętrznych jak i zewnętrznych odruchach.

*Psychologia, Notatki z wykładów.*



**Dzień 26 (16 lutego)**

**MIESIĄC Z ZAŁOŻYCIELEM**  
**W HOŁDZIE KS. IDZIEMU RADZISZEWSKIEMU W STULECIE ŚMIERCI**

Wniknięcie w ducha religii Chrystusowej, w jej wpływ cywilizacyjny i wewnętrzny związek z nauką pozwala ujrzeć i całe piękno Prawdy objawionej, i wspaniałą harmonię, w jakiej pozostaje do wszystkich wzniosłych tworców ducha ludzkiego.

*Credo nowożytnego fizjologa*



**Dzień 27 (17 lutego)**

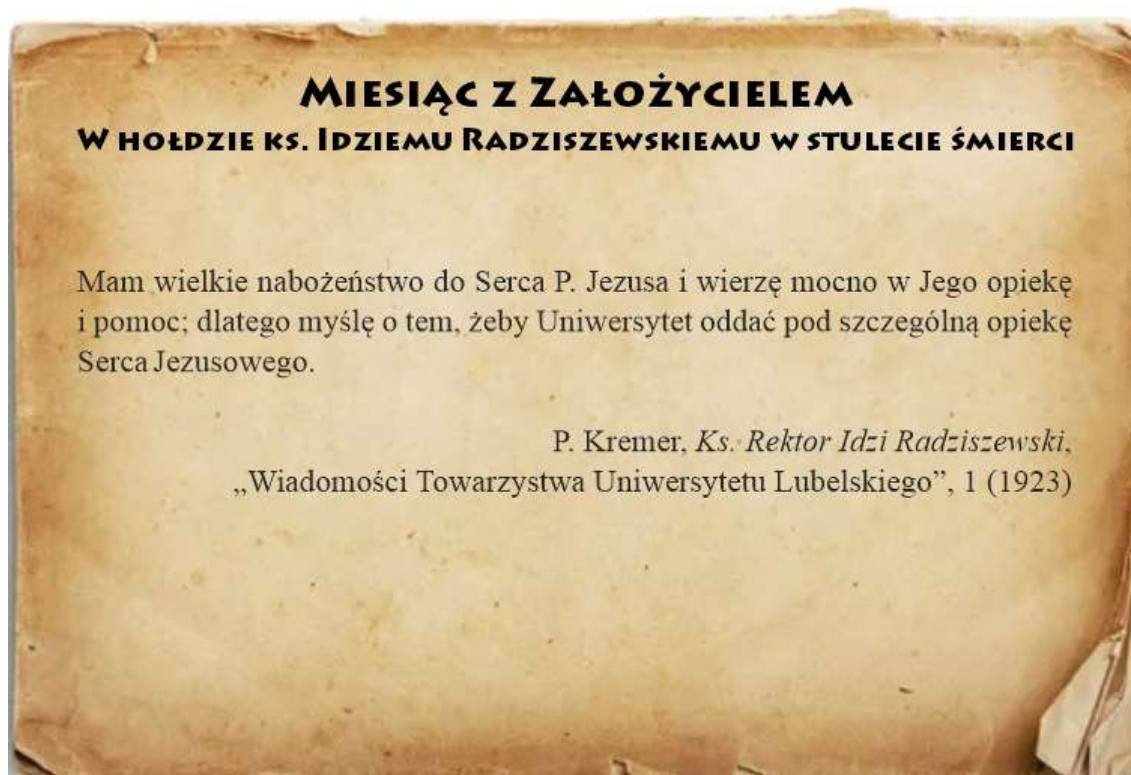
**MIESIĄC Z ZAŁOŻYCIELEM  
W HOŁDZIE KS. IDZIEMU RADZISZEWSKIEMU W STULECIE ŚMIERCI**

[...] wszystko zmieni się na lepsze, niech tylko każdy z nas – z wysiłkiem, ale odważnie trwa na stanowisku, dorzucając swoją cegielkę do całości, montujemy razem gmach wielkiej użyteczności publicznej [...].

cyt. za: E. Szeliga-Szeligowska, *Wspomnienia o ks. Idzimu Radziszewskim i początkach Uniwersytetu. 1917-1920*, opr. J. Jaźwierska, Lublin 2020



## Dzień 28 (18 lutego)



**Dzień 29 (19 lutego)**

**MIESIĄC Z ZAŁOŻYCIELEM**

**W HOŁDZIE KS. IDZIEMU RADZISZEWSKIEMU W STULECIE ŚMIERCI**

[...] kamieniem węgielnym, na którym wspiera się zrąb uniwersytetu katolickiego, jest absolutnie wszechstronne badanie naukowe, jest przeświadczenie, że - jak mówi Sobór Watykański [I] - "wiara i rozum nie tylko nigdy nie mogą być w niezgodzie, ale owszem, wzajemnie się wspierają".

„Wiadomości Towarzystwa Uniwersytetu Lubelskiego”, 1(1923)



## Dzień 30 (20 lutego)

### **MIESIĄC Z ZAŁOŻYCIELEM W HOŁDZIE KS. IDZIEMU RADZISZEWSKIEMU W STULECIE ŚMIERCI**

Lata spędzone w Uniwersytecie należą do najważniejszych w życiu. Kto z nich skorzysta nie będzie trutniem społecznym, lecz dzielnym pracownikiem w służbie Bogu i Ojczyźnie.

BU KUL, Dział Rękopisów, Zbiór Tymczasowy, rkp 802 A,  
Papiery osobiste Emilii Szeligi-Szeligowskiej, Wpis w książce dla studenta

*Ks. Idzi Radziszewski*

## Dzień 31 (21 lutego)

### **MIESIĄC Z ZAŁOŻYCIELEM** **W HOŁDZIE KS. IDZIEMU RADZISZEWSKIEMU W STULECIE ŚMIERCI**

[...] naród winien wydobyć całą swą energię i wyteńczyć wszystkie siły, by odbudować państwowość Polski na zdrowych i silnych podwalinach i by odrodzonej Ojczyźnie zapewnić wszechstronny rozwój i dobrobyt.

AKUL, Er. U.L., Przemówienie



## Dzień 32 (22 lutego)

### **MIESIĄC Z ZAŁOŻYCIELEM**

#### **W HOŁDZIE KS. IDZIEMU RADZISZEWSKIEMU W STULECIE ŚMIERCI**

[...] łączą się w nim harmonijnie uczony teolog, filozof, psycholog, przyrodnik i socjolog. Iście benedyktyńska pracowitość dała mu ogarnąć szerokie pole nauki, a jasny i bystry umysł i wrodzony krytycyzm pomogły do stworzenia dzieł o wysokiej wartości naukowej. Pisze nadzwyczaj interesująco, a przy tym ściśle, niezwykle jasno, bez cienia frazeologii. Styl ma wytworny, językiem włada czystym i pięknym. Człowiek o gołębiim sercu, niezwykle skromny i prosty, charakter ma mocny, sąd jasny o rzeczach i sprawach i cywilną odwagę w wypowiedaniu swojego zdania. Jako kapłan - nieskazitelny, jako obywatel - gorący i czujący.

*Wywiad ks. Szkopowskiego z ks. I.B. Radziszewskim,  
„Kurier Warszawski” 1918, 7 IX (cz. I)*

### **MIESIĄC Z ZAŁOŻYCIELEM**

#### **W HOŁDZIE KS. IDZIEMU RADZISZEWSKIEMU W STULECIE ŚMIERCI**

Po niełatwej walce z sobą wróciłem do jasnej przeszłości. Wzrok ks. Rektora sprawił, że nigdy więcej nie wstydziłbym się spojrzeć w jego oczy... No i zostałem już człowiekiem, jakim pragnął nas widzieć.

*E. Szeliga-Szeligowska, Wspomnienia o ks. Idzim Radziszewskim  
i początkach Uniwersytetu 1917-1920, opr. J. Jaźwierska, Lublin 2020*



**MIESIĄC Z ZAŁOŻYCIELEM**  
**W HOŁDZIE KS. IDZIEMU RADZISZEWSKIEMU W STULECIE ŚMIERCI**

Zjednął sobie wszystkich swą cichą wielkością, bo pod tą powłoką skromną i prostą był duch świetlany, który opromieniał wszystkich. Droga postępu prowadzi przez mogiły bohaterów. Tak, to był bohater, którego orli lot wspinał się wzwyż...

L. Heinówna[-Sauter], *Historia, pedagogika 1919–1923*, w: *Katolicki Uniwersytet Lubelski we wspomnieniach pierwszych studentów z lat 1918–1925*, wstęp i red. G. Karolewicz, Lublin 1978

**KS. DR. IDZI RADZISZEWSKI**  
**PRALAT DOMOWY JEJEGO ŚWIĄTOBLIWOŚCI**  
**REKTOR UNIwersYTETU LUBELSKIEGO.**