

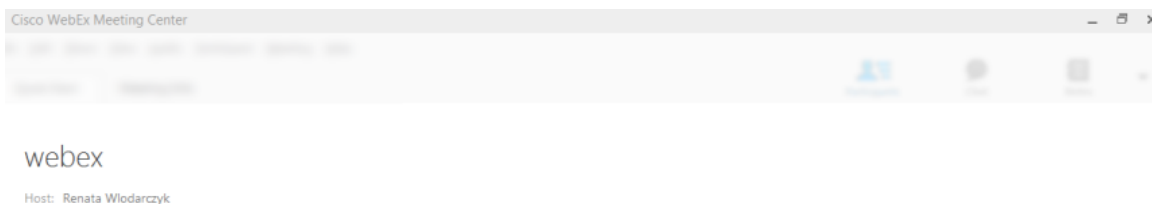
Aby zalogować się do sesji szkoleniowej prosimy, po kliknięciu w link wybranej sesji podany w zaproszeniu na szkolenie, wpisać swoje imię i nazwisko w polu **Your name** oraz adres poczty elektronicznej w polu **Email address**, następnie kliknąć przycisk **Join Now**.

The screenshot shows the EBSCO Industries, Inc. Training Center interface. The top navigation bar includes Home, Meeting Center, Training Center (selected), Event Center, Support Center, and My WebEx. A sidebar on the left lists options: Attend a Session, Host a Session, Set Up, Training Manager, Preferences, and Support. The main content area displays 'Session Information: test' with the following details:

- Session status:** Started
- Session date:** Tuesday, January 26, 2016
- Starting time:** 12:30 pm, Europe Time (Berlin, GMT+01:00)
- Duration:** 10 minutes
- Presenters:** Urszula Nowicka
- Description:**
- Agenda:**
- Session number:** 820 841 231
- Password:** (This session does not require a password.)
- Audio conference:** To receive a call back, provide your phone number when you join the training session, or call the number below and enter the access code. Call-in toll number (US/Canada): 1-408-792-6300. [Show all global call-in numbers](#). Access code: 820 841 231
- Host's name:** Urszula Nowicka
- Host's email:** unowicka@ebSCO.com
- Course material:** (none)

Below the session information is a 'Test' section with a text input field containing '(none)'. A disclaimer states: 'By joining this session, you are accepting the Cisco WebEx [Terms of Service](#) and [Privacy Statement](#).' At the bottom of the session information are two buttons: 'Add to My Calendar' and 'Go Back'. On the right side, there is a 'Join Session Now' box with the following text: 'To join this training session, provide the following information.' It contains two input fields for 'Your name:' and 'Email address:', and a blue 'Join Now' button.

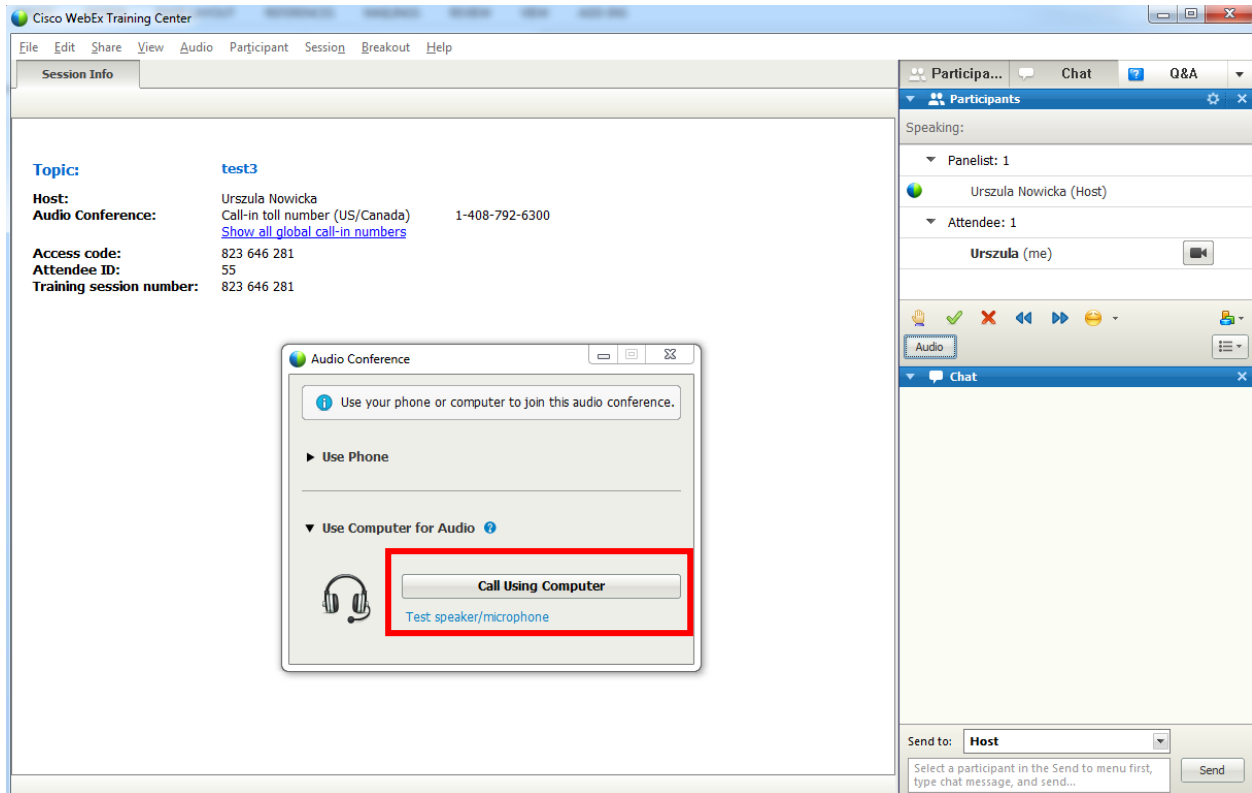
Po kliknięciu przycisku **Join Now** platforma e-learningowa Webex automatycznie załaduje się na Państwa komputer.



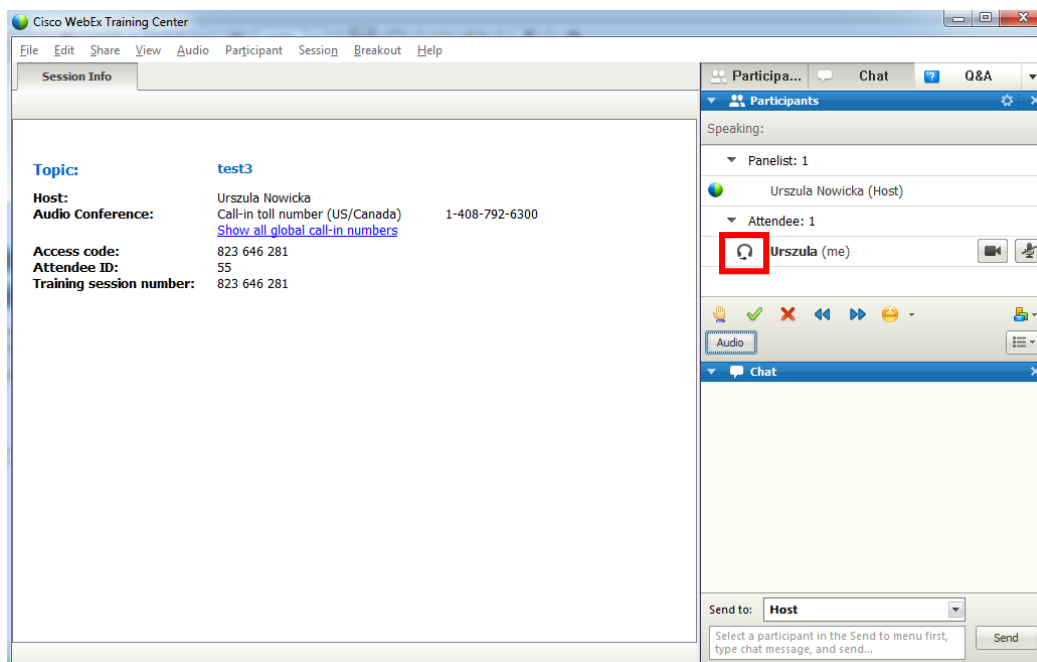
31%

Preparing your meeting...

Następnie prosimy kliknąć opcję **Call Using Computer**, aby przyłączyć się do sesji.



Kiedy zostaną Państwo poprawnie podłączeni do sesji, przy Państwa imieniu w kolumnie po prawej stronie pojawi się ikona słuchawek.



Umieszczona w prawym górnym rogu ekranu opcja **Chat** umożliwia zadanie pytania osobie prowadzącej szkolenia. Pytanie prosimy wpisać w okienko czatu w prawym dolnym rogu.

